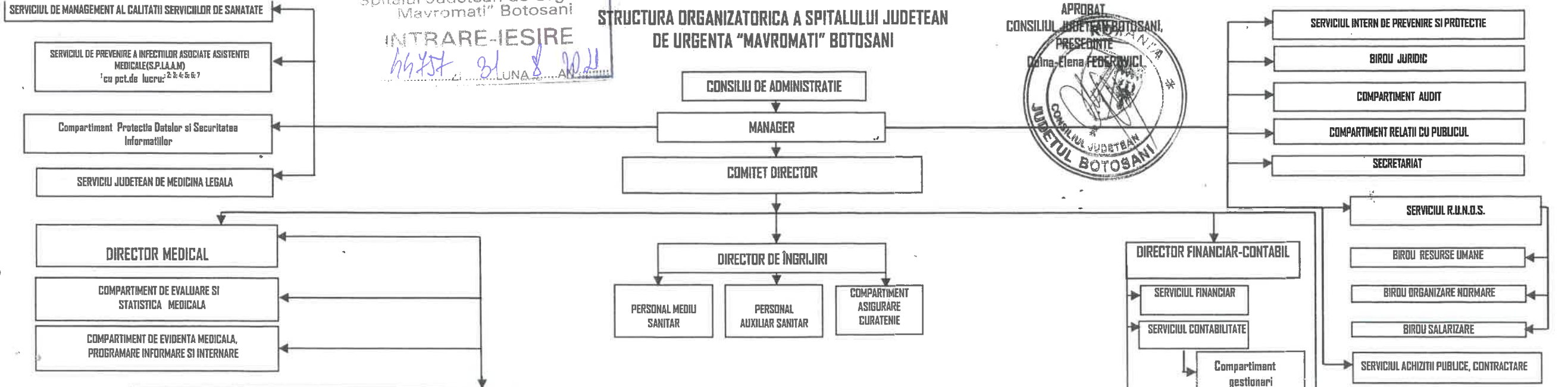


Spitalul Județean de Urgență  
"Mavromati" Botosani  
INTRARE-IESIRE  
21.08.2021

STRUCTURA ORGANIZATORICA A SPITALULUI JUDETEAN  
DE URGENTA "MAVROMATI" BOTOSANI



ANEXA Nr. 2  
LA  
DISPOZITIA NR. 206 DIN 31.08.2021

SECTII SI COMPARTIMENTE CU PATURI	NR. PAT
Strada Marchian, nr. 11	
Sectia Medicina Interna I, din care:	75
- Compartiment Endocrinologie	8
- Compartiment Hematologie	15
Compartiment Nefrologie	10
Sectia Medicina Interna II, din care:	85
- Compartiment Gastroenterologie	15
Sectia Diabet Zaharat, Nutr. si Bolii Metab	27
Sectia Cardiologie, din care:	60
- Compartiment Terapie Intensiva Coronarieni	10
Sectia Chirurgie Plastica si Microchirurgie Reconstructiva din care:	25
- Compartiment pentru Arsi	4
Sectia Urologie	25
Sectia Chirurgie Generala	70
Sectia Neurologie	48
Sectia O.R.L. din care:	30
- Compartiment Chirurgie Orala si Maxilo Faciala	5
Compartiment Oftalmologie	20
Compartiment Neurochirurgie	10
Sectia Ortopedie si Traumatologie	43
Sectia A.T.I. <sup>1</sup> , din care:	40
- Compartiment A.T.I. <sup>3</sup>	7
- Compartiment A.T.I. <sup>4</sup>	13
Sectia Oncologie Medicala	60
Statie de Hemodializa - 4 aparate	
Unitatea de Primire Urgenta (UPU) cu punct de lucru in B-dul M. Eminescu nr. 12	
- 5 paturi supraveghere <sup>1</sup>	
- 3 paturi supraveghere <sup>3</sup>	
* Cabinet Medicina Dentara de Urgenta	
Str. Stefan cel Mare nr. 33	
Sectia Boli infectioase I - adulti	43
Sectia Boli Infectioase II - copii, din care:	35
- Compartiment HIV/SIDA (adulti + copii)	10
Compartiment Dermatovenerologie	20
B-dul. George Enescu nr. 6	
Sectia Obstetrica-Ginecologie I	50
Sectia Obstetrica-Ginecologie II, din care:	60
- Compartiment Gineco-Oncoologie	10
Sectia Neonatologie, din care:	55
- Compartiment Terapie Intensiva	10
- Compartiment Prematuri	15
Camera de Garda	
B-dul. Mihai Eminescu nr. 12	
Sectia Pediatria I, din care:	78
- Terapie Acuta	8
Compartiment Cardiologie-copii	5
Sectia Recuperare Medicala Fizica si Balneologie-copii	30
Compartiment Recuperare Medicala Neuropsihomotorie si Posttraumatica-copii	15

SECTII SI COMPARTIMENTE CU PATURI	NR. PAT
Compartiment D.R.L.-copii	15
Sectia Pediatria II din care:	50
- Compartiment Alergologie si Imunologie Clinica	5
Sectia Chirurgie Pediatrica, din care:	35
- Compartiment Ortopedia Pediatrica	10
- Compartiment Arsi-copii	5
Compartiment Recuperare Pediatrica	9
Compartiment Psihiatria Pediatrica	20
Compartiment Neurologie Pediatrica	10
Str. I.C. Bratianu, nr. 116	
Sectia Psihiatrie I-Acuti, din care:	50
- Compartiment Cura Toxicodependente	10
- Compartiment Urgente Psihiatrice	3
Sectia Psihiatrie II-Acuti	50
Sectia Psihiatrie III-Acuti	60
Sectia Psihiatrie IV-Acuti	40
Sectia Psihiatrie V-Cronici	25
Sectia Psihiatrie Postcura Toxicodependente	25
Camera de Garda	
Str. Parcul Tineretului, nr. 3	
Sectia Psihiatrie VI-Cronici	70
Saveni-Str. Avram Iancu, nr. 2	
Sectia Medicina Interna	40
Compartiment Pediatrie	20
Camera de Garda	
Darabani-Str. Tudor Vladimirescu nr. 23	
Compartiment Medicina Interna	10
Compartiment Pediatrie	10
Camera de Garda	
<b>TOTAL</b>	<b>1538</b>
<b>SPITALIZARE DE ZI</b> din care:	<b>89</b>
- spitalizare de zi <sup>1</sup> -4I	
- spitalizare de zi <sup>2</sup> -9	
- spitalizare de zi <sup>3</sup> -2I	
- spitalizare de zi <sup>4</sup> -10	
- spitalizare de zi <sup>5</sup> -4	
- spitalizare de zi <sup>6</sup> -4	

STRUCTURI IN CADRUL SPITALULUI
Farmacie - str. Marchian nr. 11, cu puncte de lucru in:
- B-dul. George Enescu nr. 6
- B-dul. Mihai Eminescu nr. 12
- Str. I.C. Bratianu nr. 116
- Saveni- Str. Avram Iancu, nr. 2
- Darabani- Str. Tudor Vladimirescu nr. 23
Farmacie - Str. Stefan cel Mare nr. 33
Blocuri operatorii:
- Str. Marchian, nr. 11
- B-dul. George Enescu nr. 6
- B-dul. Mihai Eminescu nr. 12
<b>Bloc de Nastari - B-dul. G. Enescu nr. 8</b>
Sterilizare cu puncte de lucru in:
- B-dul. George Enescu, nr. 6
- B-dul. Mihai Eminescu, nr. 12
Unitati de transfuzie sanguine (UTS)
Laborator analize medicale cu puncte de lucru:
- Str. Stefan cel Mare nr. 33
- B-dul. George Enescu nr. 6
- B-dul. Mihai Eminescu nr. 12
- Saveni-Str. Avram Iancu nr. 2
- Darabani- Str. Tudor Vladimirescu nr. 23
- Darabani-Str. T. Vladimirescu nr. 23
Laborator radiologie, imagistica med s
C.T. cu puncte de lucru:
- B-dul. George Enescu nr. 6
- B-dul. Mihai Eminescu nr. 12
- Saveni-Str. Avram Iancu nr. 2
- Darabani-Str. T. Vladimirescu nr. 23
Serviciul de anatomie patologica <sup>1</sup> cu punct de lucru in str. G. Enescu, nr. 6
- Compartiment Citologie
- Compartiment Histopatologie
- Prosectura
Laborator explorari functionale
Laborator recuperare, medicina fizica si balneologie (baza de tratament) adulti
Laborator recuperare, medicina fizica si balneologie (baza de tratament) copii
Cabinet de oncologie medicala
Cabinete diabet zaharat, nutritie si boli metabolice - Str. Marchian, nr. 11
Cabinet diabet zaharat, nutritie si boli metabolice - B-dul M. Eminescu, nr. 12
Cabinet medicina sportiva
Str. Stefan cel Mare, nr. 33
Cabinet boli infectioase adulti
Cabinet boli infectioase copii
Cabinet boli infectioase HIV/SIDA

STRUCTURI IN CADRUL SPITALULUI
Str. I.C. Bratianu nr. 116
Compartiment de terapie ocupationala si ergoterapie
Str. Miorita nr. 18
Centrul de Sanatate Mintala (CSM) - adulti
- Stationar de zi - 50 locuri
Centrul de Sanatate Mintala (CSM) - copii
B-dul M. Eminescu, nr. 12
Centrul de Sanatate si Reproductiei si Planificare Familiala
Str. G. Enescu nr. 6
Cabinet asistenta sociala <sup>1,3,4,5</sup>

CABINETE IN CADRUL AMBULATORIULUI INTEGRAT	
Strada Marchian nr. 11	
Medicina interna	
Chirurgie generala	
Urologie	
Ortopedie si traumatologie	
Chirurgie plastica si microchirurgie reconstructiva	
Neurologie	
ORL	
Oftalmologie	
Cardiologie	
Psihiatrie	
Dermatovenerologie	
Recuperare, medicina fizica si balneologie	
Neurochirurgie	
Gastroenterologie	
Endocrinologie	
Geriatric si gerontologie	
Nefrologie	
Hematologie	
Alergologie si imunologie clinica	
Chirurgie orala si maxilofaciala	
Chirurgie vasculara	
Chirurgie toracica	
Medicina muncii	
Pneumologie	
Psihologie	
Str. George Enescu nr. 6	
Obstetrica ginecologie	
Neonatologie	
Obstetrica-ginecologie (gineco-oncologie)	
B-dul. Mihai Eminescu nr. 12	
Pediatrie	
Chirurgie pediatrica	
Ortopedie pediatrica	
Endocrinologie	
ORL	
Oftalmologie	
Dermatovenerologie	
Cardiologie	
Alergologie si imunologie clinica	
Recuperare, medicina fizica si balneologie	
Hematologie	
Genetica medicala	
Psihiatrie pediatrica	
Neurologie pediatrica	
Str. I.C. Bratianu nr. 116	
Psihiatrie	
Saveni, Str. Avram Iancu nr. 2	
Medicina interna	
Obstetrica ginecologie	
Pediatrie	
Darabani, Str. T. Vladimirescu nr. 23	
Medicina interna	
Pediatrie	

SERVICIUL ADMINISTRATIV-TEHNIC-APROVIZIONARE
BIROU ADMINISTRATIV
Compartiment intretinere si reparatii cladiri
Compartiment asigurare curatenie - spatiu nemedical
Compartiment auto
Compartiment frizeri
Compartiment bucatarie <sup>1,3,4,5,7</sup>
Compartiment garderobieri
Compartiment arhiva <sup>2,3,5</sup>
Compartiment tamplari
Compartiment registratura
Compartiment spalatorie <sup>1,2,3,5,6,7</sup>
BIROU TEHNIC
Compartiment supraveghere aparatura medicala si monitorizare firme de mentenanta
Compartiment RSVTI
Compartiment centrale termice <sup>1,2,3,4,5,6,7,9</sup>
Compartiment centrale telefonice <sup>1,3,4,5,6</sup>
Compartiment lifuri <sup>4</sup>
Compartiment electricieni
Compartiment instalatori sanitari si termici
Compartiment lacatusi mecanici (intretinere utilaje bucatarie / spalatorie)
Statie de oxigen, fluide medicale, hidrofoara <sup>1,3,4</sup>
BIROU APROVIZIONARE

NOTA:  
<sup>1</sup> - Strada Marchian nr. 11  
<sup>2</sup> - Strada Stefan cel Mare nr. 33  
<sup>3</sup> - Bulevardul Mihai Eminescu nr. 12  
<sup>4</sup> - Bulevardul George Enescu nr. 6  
<sup>5</sup> - Strada I.C. Bratianu nr. 116  
<sup>6</sup> - Strada Avram Iancu nr. 2 - Saveni  
<sup>7</sup> - Strada Tudor Vladimirescu nr. 23 - Darabani  
<sup>8</sup> - Strada Parcul Tineretului nr. 3  
<sup>9</sup> - Strada Miorita nr. 18  
 LA NIVELUL SPITALULUI JUDETEAN DE URGENTA "MAVROMATI" BOTOSANI, FUNCTIONEAZA:  
 CENTRUL JUDETEAN DE DIABET ZAHARAT, NUTRITIE SI BOLI METABOLICE  
 CENTRUL JUDETEAN ANTIRABIC  
 LABORATOARELE DESERVESC ATAT PATURILE CAT SI AMBULATORIUL INTEGRAT SPITALULUI

Coordonator  
 Secretar general al  
 județului  
 Referențiu Marcel-Ștefan

VIZAT  
 PENTRU LEGALITATE  
 CONSILIER JURIDIC  
 SANDA CONSTANTINICĂ

Intocmit: Serviciul RUND  
 Ec. Petronela Pintile

MANAGER,  
 Ec. Doina Caba

